

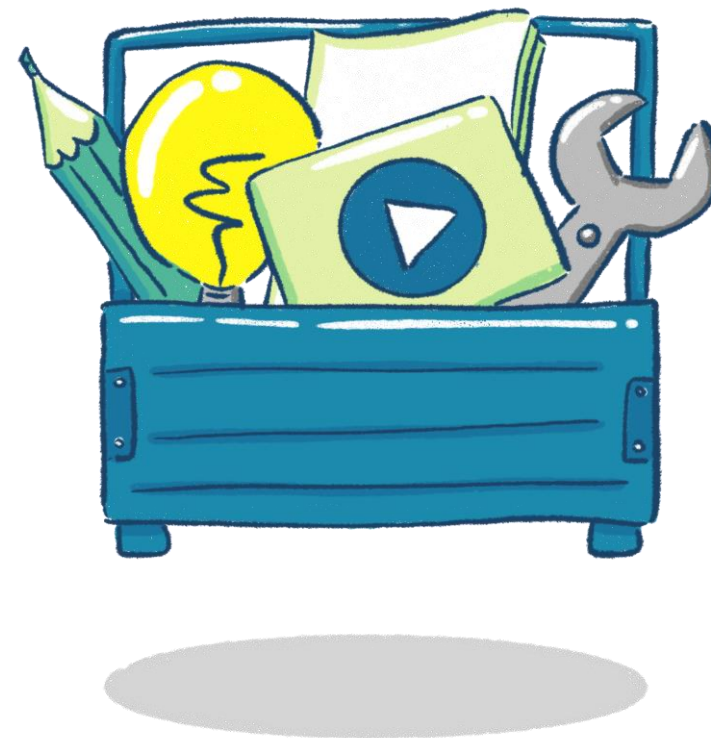


TOOLKIT INFORMATIVO





TOOLKIT INFORMATIVO



Il toolkit informativo Nudge My Tour illustra, in modo sinottico, i principali concetti chiave connessi all'applicazione delle scienze comportamentali per la sostenibilità del turismo. Il toolkit è strettamente connesso ai contenuti della metodologia didattica Nudge My Tour ed è progettato per essere utilizzato sia come strumento autonomo di promozione della consapevolezza, sia come complemento ai materiali didattici proposti nella metodologia.

Il toolkit si compone di 14 infografiche e di 4 video animati.

www.nudgemytour.com



Co-funded by the
European Union

TURISMO

SECONDO L' **UNWTO**, IL TURISMO È UN FENOMENO SOCIALE, CULTURALE ED ECONOMICO CHE IMPLICA IL MOVIMENTO DI PERSONE VERSO LUOGHI O PAESI AL DI FUORI DEI LORO AMBIENTI ABITUALI, PER MOTIVI PERSONALI O PROFESSIONALI



IL LATO CHIARO DEL TURISMO

ESEMPI DI IMPATTI POSITIVI

ESEMPI DI IMPATTI NEGATIVI

IL LATO OSCURO DEL TURISMO

INIZIATIVE DI SALVAGUARDIA DELLA NATURA



INCONTRO CON CULTURE DIFFERENTI



SENSIBILIZZAZIONE AMBIENTALE



SOSTEGNO ALLA CULTURA LOCALE

OPPORTUNITÀ LAVORATIVE

MIGLIORAMENTO DELLA QUALITÀ DELLA VITA

AMBIENTALI

SOCIALI

ECONOMICI



MAGGIORI INEGUAGLIANZE

DIPENDENZA DAL TURISMO

INQUINAMENTO

DEGRADO DELLA BIODIVERSITÀ



MAGGIORI EMISSIONI DI CO2

TURISTIFICAZIONE DEI QUARTIERI

FUGA DEI RESIDENTI

LAVORI STAGIONALI POCO PAGATI

GIULIADAVID.NET

STRATEGIE PER STIMOLARE LA SOSTENIBILITÀ A LUNGO TERMINE DEL TURISMO

GLI INTERVENTI TRADIZIONALMENTE ADOTTATI PER PROMUOVERE LA SOSTENIBILITÀ DEL TURISMO SI BASANO SU DUE TIPI DI STRATEGIE:

REGOLAZIONE

- REGOLE, LEGGI, PROCEDURE STANDARD
- PROIBIRE I COMPORTAMENTI NON SOSTENIBILI
- MULTE E SANZIONI

PERSUASIONE

- MARKETING, PROMOZIONI COMMERCIALI, SCONTI, INCENTIVI
- MODIFICARE I SISTEMI DI VALORI E GLI OBIETTIVI
- RENDERE VANTAGGIOSI I COMPORTAMENTI SOSTENIBILI

POLITICHE TURISTICHE
PIANIFICAZIONE TURISTICA
GESTIONE DEL TURISMO

TURISMO SOSTENIBILE?

NONOSTANTE LE BUONE POLICIES, O BUONE FORME DI PIANIFICAZIONE E GESTIONE TURISTICA, SPESSE OSSERVIAMO COMUNQUE COMPORTAMENTI NON SOSTENIBILI

E SE...
...MANGASSE UN MATTONCINO?

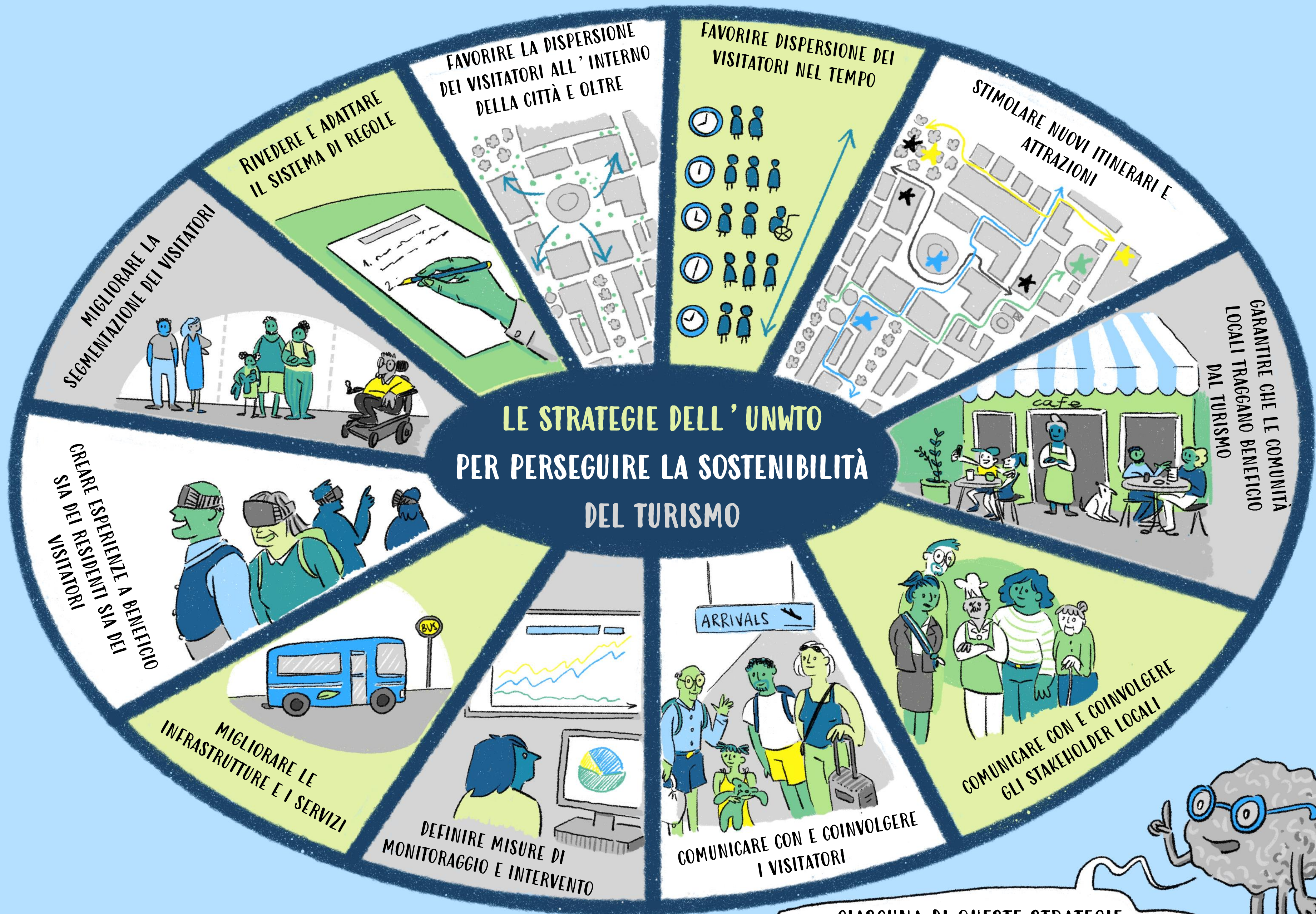
APPROCCIO COMPORTAMENTALE

UNA PIANIFICAZIONE EFFICACE È FONDAMENTALE PER GARANTIRE LA SOSTENIBILITÀ DEL TURISMO



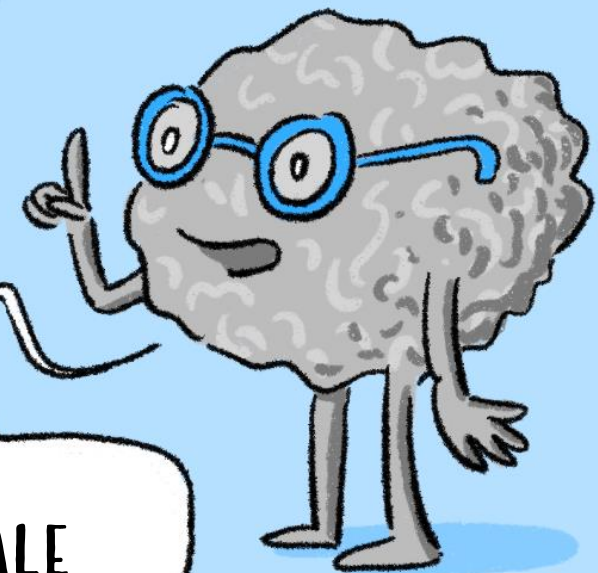
SI SVOLGE A DIFFERENTI LIVELLI E NECESSITA DI UN ADEGUATO COORDINAMENTO TRA TUTTI I SOGGETTI COINVOLTI

GIULIA DAVID.NET



**LE STRATEGIE DELL' UNWTO
PER PERSEGUIRE LA SOSTENIBILITÀ
DEL TURISMO**

CIASCUNA DI QUESTE STRATEGIE
HA UN BACKGROUND COMPORTAMENTALE



LA PIANIFICAZIONE PER LA SOSTENIBILITÀ DEL TURISMO

I PROBLEMI

LA PERSUASIONE E LA REGOLAZIONE SONO LE UNICHE OPZIONI DISPONIBILI?

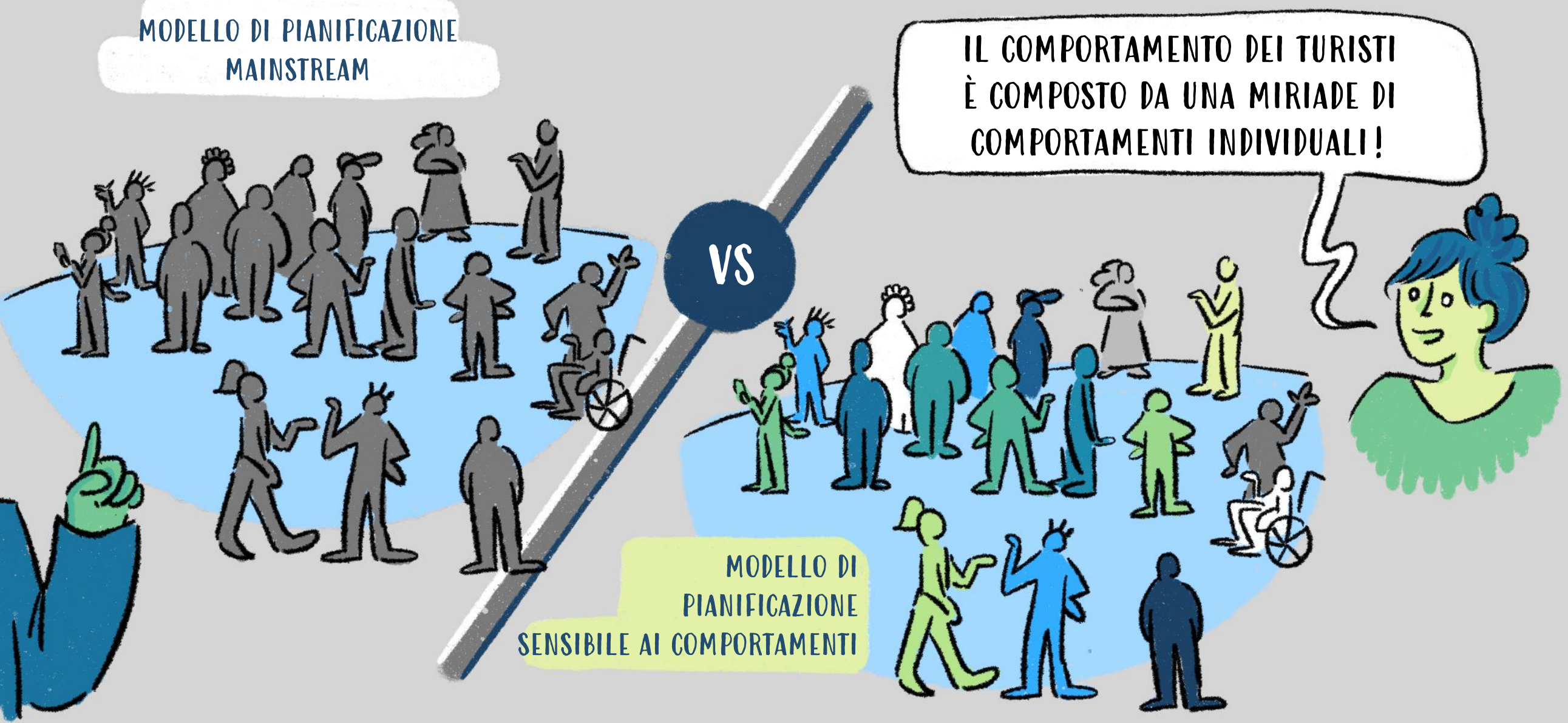
COME INFLUENZARE EFFICACEMENTE IL COMPORTAMENTO DEI TURISTI?



NEL TURISMO, UN **DECISORE ONNISCIENTE** DOVREBBE ESSERE IN GRADO DI...

- IDENTIFICARE IN MODO ANALITICO GLI OBIETTIVI
- ANALIZZARE OGGETTIVAMENTE LA SITUAZIONE
- PIANIFICARE IN DETTAGLIO TUTTE LE AZIONI DA SVOLGERE
- COINVOLGERE TUTTI GLI STAKEHOLDER RILEVANTI
- DEFINIRE LA STRATEGIA MIGLIORE
- ...COMPNDERE I BISOGNI DI TUTTI GLI STAKEHOLDERS

IL COMPORTAMENTO DEI TURISTI È UN COSTRUTTO COLLETTIVO



RAZIONALITÀ LIMITATA

CHE COS'È UNA DECISIONE?

GIUDIZIO

SCelta



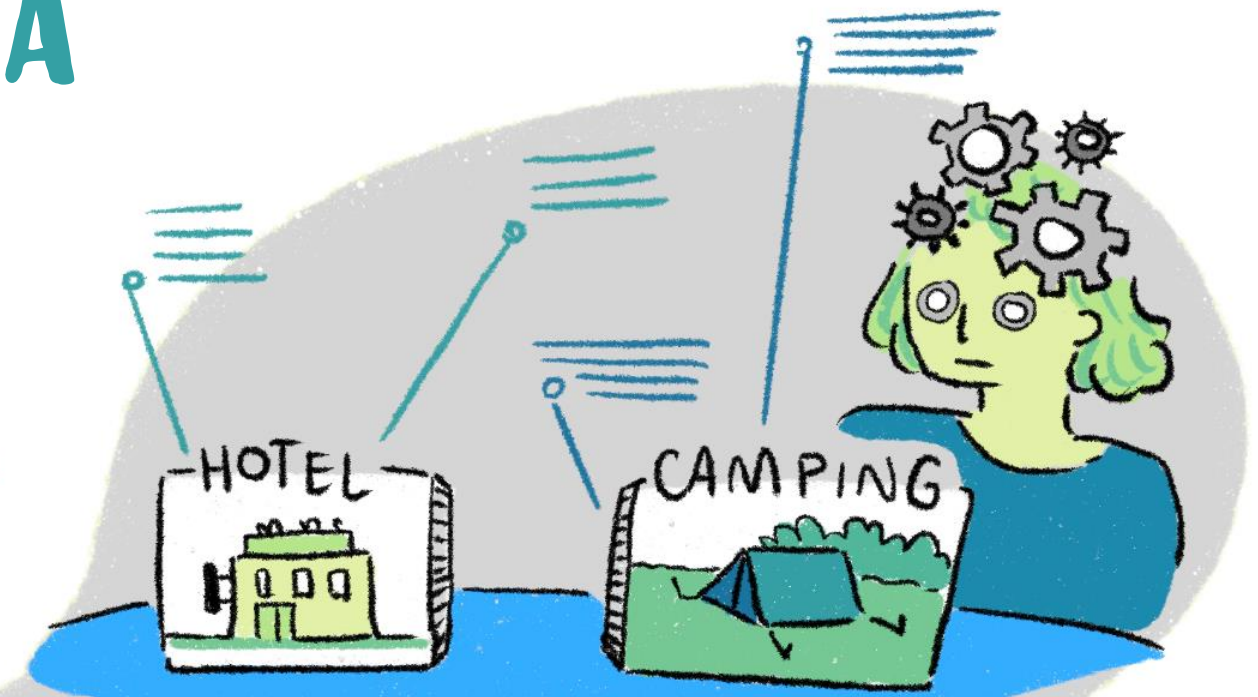
+



VALUTARE ALTERNATIVE, CONSEGUENZE, RISULTATI...

SELEZIONARE UNA OPZIONI

ABBIAMO TENDENZA A CREDERE CHE GLI ESSERI UMANI PRENDANO DECISIONI RAZIONALI...



IL DECISORE ONNISCIENTE

IDENTIFICAZIONE DI TUTTE LE STRATEGIE ALTERNATIVE

ANALISI DELLE CONSEGUENZE DI OGNI STRATEGIA

VALUTAZIONE COMPARATA E DECISIONE OTTIMA

LA CAPACITÀ D'ATTENZIONE UMANA È LIMITATA

LE DECISIONI UMANE SONO INFLUENZATE DA FATTORI DI CONTESTO

HERBERT A. SIMON

PREMIO NOBEL PER L'ECONOMIA (1978)

L'ESSERE UMANO NON È IN GRADO DI CONOSCERE TUTTE LE ALTERNATIVE

L'ESSERE UMANO NON È IN GRADO DI IDENTIFICARE TUTTE LE CONSEGUENZE

L'ESSERE UMANO NON HA UNA SCALA DI PREFERENZE CHIARA E DEFINITA

L'ANNO SCORSO UN MIO AMICO HA VISSUTO UNA PESSIMA ESPERIENZA IN CAMPEGGIO

NON HO TEMPO PER CERCARE ULTERIORI OPZIONI... SCELGO L'HOTEL

LE CAMERE DELL'HOTEL SEMBRANO CARINE DALLE FOTO SUL WEB

IL DECISORE AMMINISTRATIVO

IDENTIFICAZIONE DI ALCUNE STRATEGIE ALTERNATIVE

IPOTESI SU CONSEGUENZE DI OGNI ALTERNATIVA

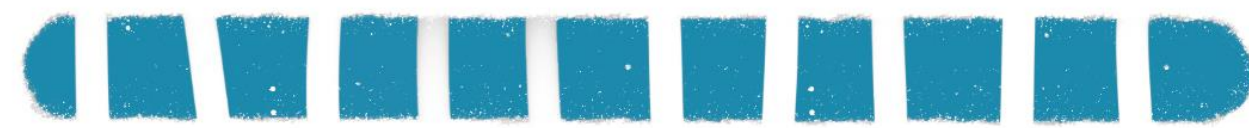
VALUTAZIONE COMPARATA E DECISIONE SODDISFACENTE

RAZIONALITÀ LIMITATA

RAZIONALITÀ ASSOLUTA



TUTTE LE ALTERNATIVE DI AZIONE SONO DATE



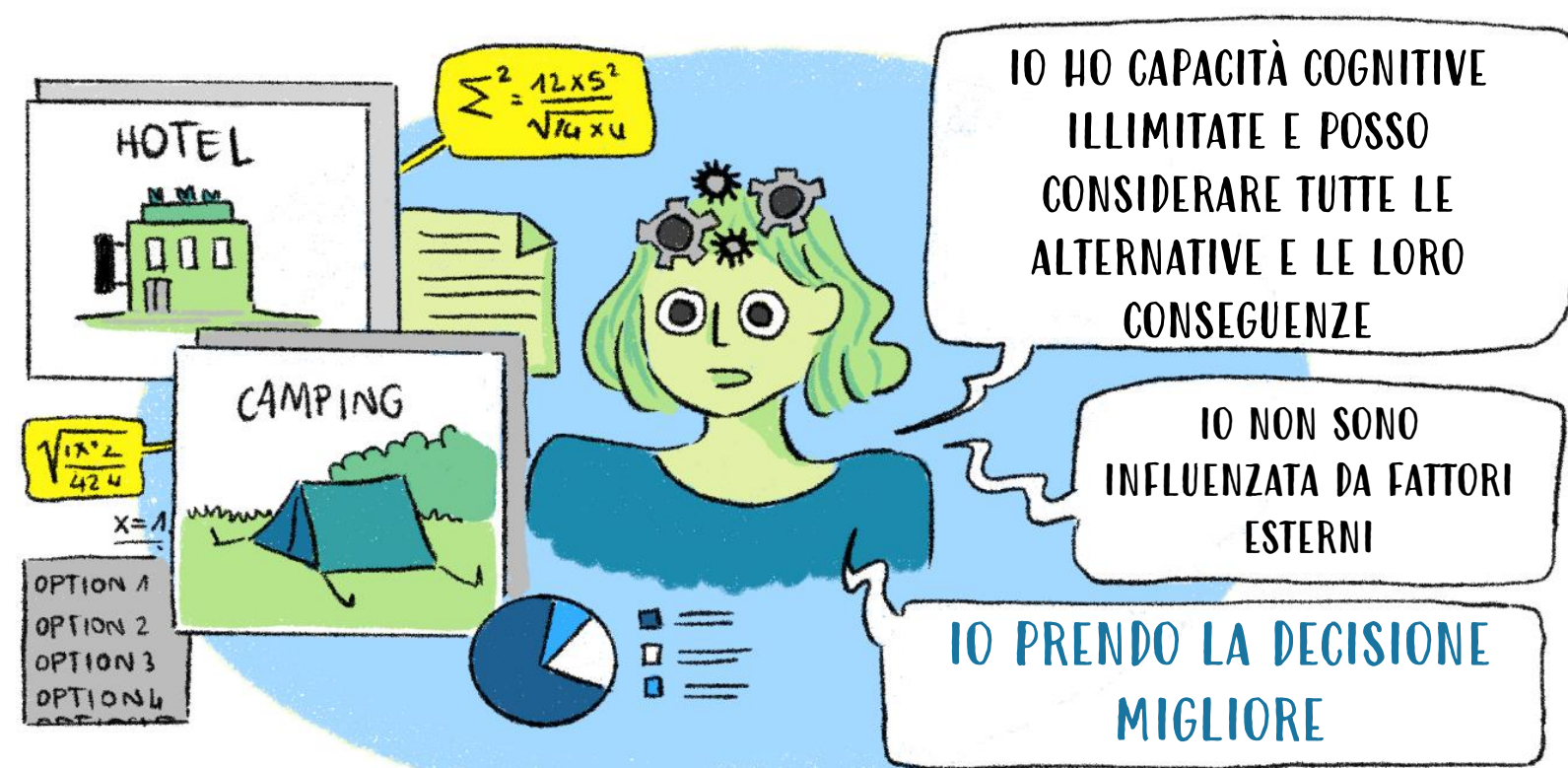
LE CONSEGUENZE DI CIASCUNA ALTERNATIVA SONO CALCOLABILI



IL DECISORE HA UNA FUNZIONE DI UTILITÀ BEN DEFINITA



DECISIONE OTTIMA



ALTERNATIVE



LA CONOSCENZA DELLE ALTERNATIVE È SEMPRE INCOMPLETA

CONSEGUENZE



LA COMPrensIONE DELLE CONSEGUENZE È IMPRECISA

PREFERENZE



LE PREFERENZE NON SONO ORDINABILI E SONO VARIABILI

DECISIONE



DECISIONE SODDISFACENTE



UN CERVELLO, DUE SISTEMI

IL PENSIERO UMANO E IL PROCESSO DECISIONALE POSSONO ESSERE SUDDIVISI IN 2 SISTEMI:

SVOLGE ATTIVITÀ RELATIVE A COMPORTAMENTI INNATI, CHE DIVENTANO AUTOMATICHE

SVOLGE ATTIVITÀ BASATE SU REGOLE APPRESE, NECESSITA DI UNA RIFLESSIONE COSCIENTE

SISTEMA 1

SISTEMA 2

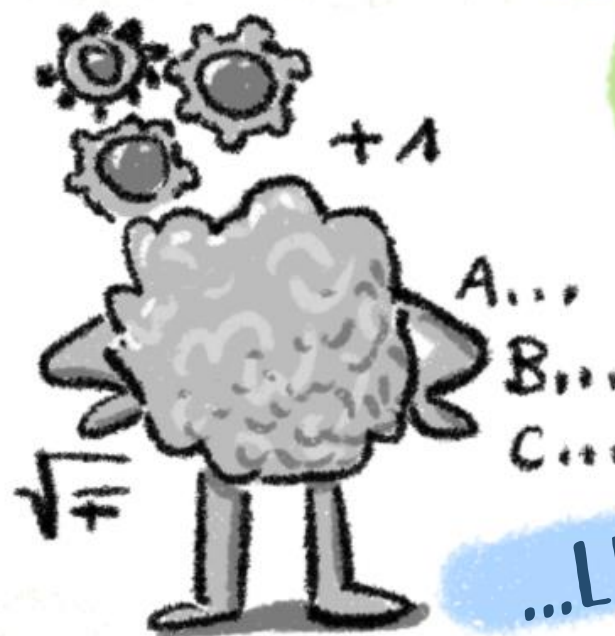
RICHIEDE LIMITATO SFORZO COGNITIVO

DELIBERATO & COSCIENTE

RAPIDO & AUTOMATICO

2

INTUITO
REAZIONE RAPIDA



RICHIEDE IMPEGNO & ATTENZIONE

EMOTIVO

RAZIONALE

È INFLUENZATO DALLE EMOZIONI

DECISIONI BASATE SU LOGICA E RAGIONAMENTO

EFFICIENTE

DRENA RISORSE

RISPARMIA TEMPO

NON RICHIEDE PENSIERO COSCIENTE

RICHIEDE TEMPO

GENERA FATICA MENTALE

! LIMITATIONS

! LIMITATIONS

PUÒ GENERARE SCELTE NON CORRETTE

PUÒ ESSERE MENO EFFICIENTE RISPETTO AL SISTEMA 1

PUÒ ESSERE SOGGETTO A MANIPOLAZIONE

PUÒ ESSERE SOGGETTO A LIMITAZIONI COGNITIVE

ESEMPI



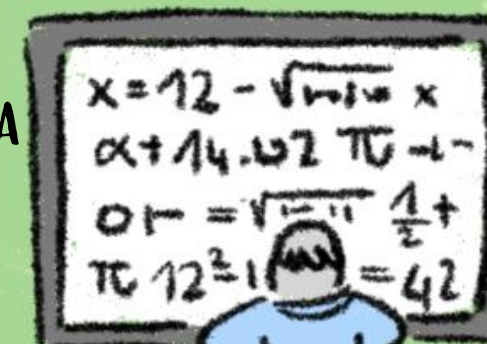
BASARE UN'OPINIONE SULL'APPARENZA



REAGIRE A UN RUMORE IMPROVVISO



RISOLVERE UNA EQUAZIONE COMPLESSA



PRENDERE UNA DECISIONE IMPORTANTE

ESEMPI

GIULIADAVID.NET

UN CERVELLO, DUE SISTEMI

ESEMPI DI CONFLITTI TRA I DUE SISTEMI

LEGGI AD ALTA VOCE IL COLORE DEL TESTO:

BLU ROSSO
VERDE BLE VERDE
ROSSO VERDE

LA RISPOSTA INTUITIVA SARÀ DI LEGGERE IL TESTO...



...MENTRE IL COMPITO È DI DIRE IL COLORE!

IL NOSTRO SISTEMA 2 DEVE INIBIRE IL SISTEMA 1 PER SVOLGERE IL SUO COMPITO

QUAL È LA LINEA PIÙ LUNGA?



LA SECONDA È PIÙ LUNGA...

HANNO LA STESSA LUNGHEZZA!

STESSA LUNGHEZZA

THE BAT & BASEBALL PROBLEM



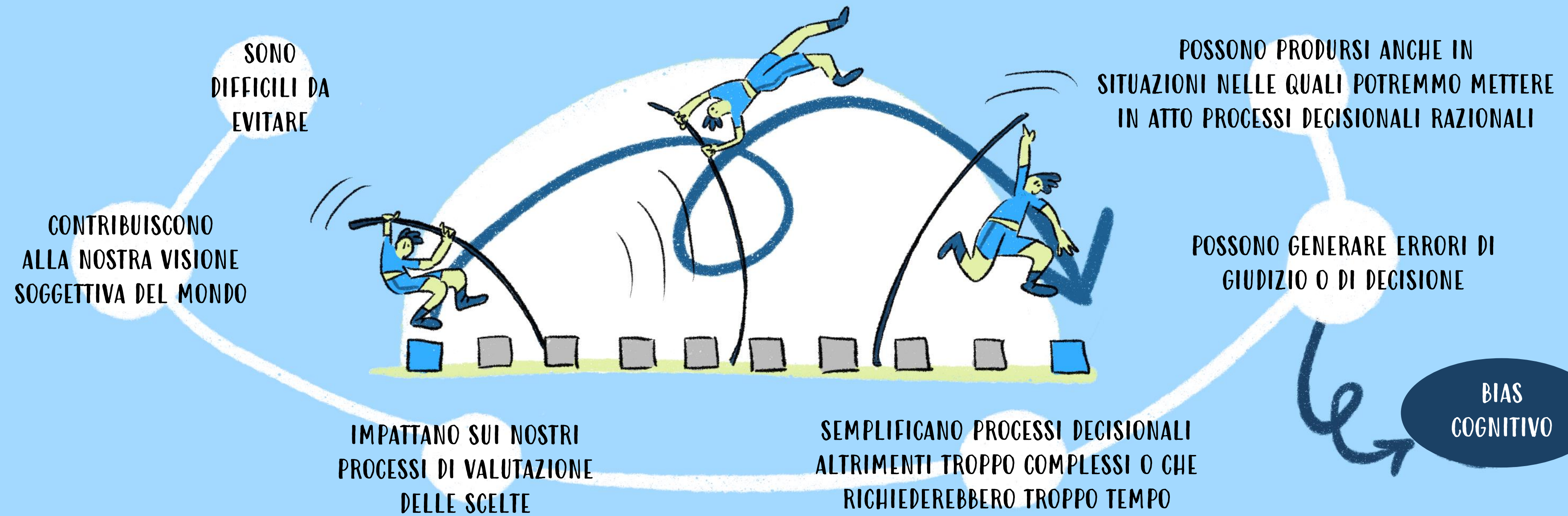
UNA MAZZA DA BASEBALL E UNA PALLA COSTANO 11€ IN TOTALE
LA MAZZA COSTA 10€ PIÙ RISPETTO ALLA PALLA
QUANTO COSTA LA PALLA?



CORRETTO: 0,50€ PALLA + 10,50€ MAZZA = 11€
SBAGLIATO: 1€ PALLA + 11€ MAZZA = 12€

EURISTICHE

LE EURISTICHE SONO SCORCIATOIE MENTALI USATE DALLE PERSONE IN MODO INCONSAPEVOLE PER PRENDERE DECISIONI



ALCUNI ESEMPI DI EURISTICHE

RAPPRESENTATIVITÀ



VALUTARE LA PROBABILITÀ DI UN EVENTO IN BASE AL GRADO DI CORRISPONDENZA AI NOSTRI PROTOTIPI / STEREOTIPI

DISPONIBILITÀ



VALUTARE LA PROBABILITÀ DI UN EVENTO IN FUNZIONE DEL NUMERO DI ESEMPI CHE VENGONO IN MENTE

ANCORAGGIO



AFFIDARSI TROPPO ALLA PRIMA INFORMAZIONE TROVATA QUANDO SI PRENDE UNA DECISIONE O SI FA UNA PREVISIONE

AFFETTO



FARE AFFIDAMENTO SU SENTIMENTI ED EMOZIONI PIUTTOSTO CHE SU INFORMAZIONI CONCRETE, QUANDO SI PRENDE UNA DECISIONE

GIULIADAVID.NET

NUDGE

DEFINIZIONE

UN NUDGE È UN QUALSIASI ASPETTO DELL'ARCHITETTURA DELLE SCELTE CHE ALTERA IL COMPORTAMENTO DELLE PERSONE IN MODO PREVEDIBILE, SENZA VIETARE ALCUNA OPZIONE O MODIFICARE GLI INCENTIVI ECONOMICI.
THALER & SUNSTEIN, 2008

ORIENTARE DELICATAMENTE GLI INDIVIDUI VERSO L'AZIONE DESIDERATA, SENZA LIMITARE LA LIBERTÀ DI SCELTA



LE ALTRE OPZIONI NON SONO ELIMINATE

UN NUDGE È PROGETTATO BASANDOSI SULLA CONOSCENZA DEI BIAS COGNITIVI

IN QUESTO CASO:

BIAS DI STATUS QUO

BIAS DI SALIENZA

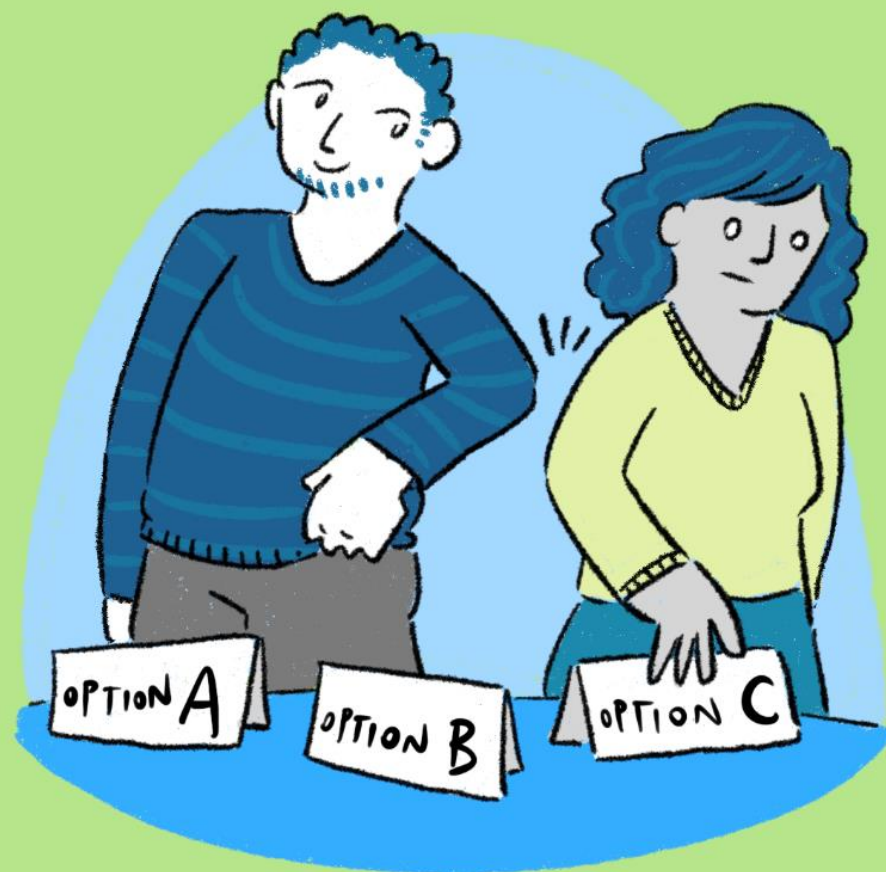
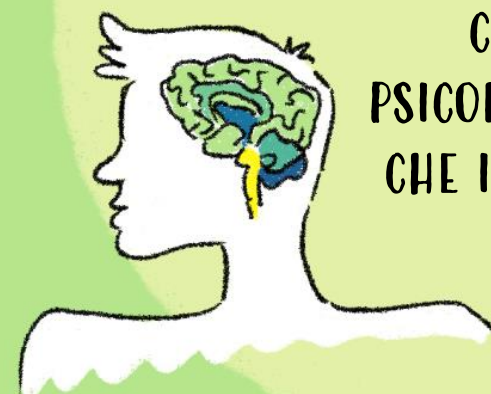
MANTENIMENTO DELLA SITUAZIONE ATTUALE

CONCENTRARI SUGLI ELEMENTI PIÙ EVIDENTI

AD ESEMPIO: ESPORRE FRUTTA E SUCCHI FRESCHI COME PRIME E PIÙ VISIBILI OPZIONI ALIMENTARI NEL BUFFET DI UN RISTORANTE

I NUDGE SONO BASATI SULLE CONOSCENZE DERIVANTI DALLE SCIENZE COMPORTAMENTALI

UN CAMPO DI STUDIO CHE ESPLORA I FATTORI PSICOLOGICI, SOCIALI ED EMOTIVI CHE INFLUENZANO IL PROCESSO DECISIONALE UMANO



NUDGE

UN NUDGE EFFICACE È:

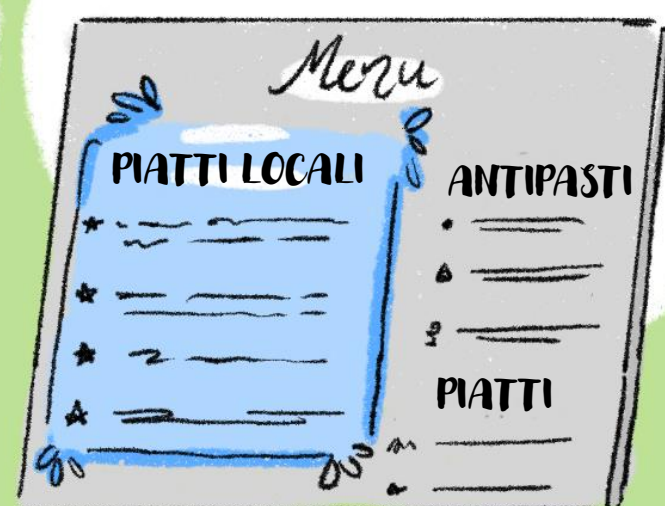


ESEMPI DI NUDGE PER LA SOSTENIBILITA' DEL TURISMO

RENDERE L'OPZIONE SOSTENIBILE LA SCELTA DI DEFAULT



RENDERE L'OPZIONE SOSTENIBILE FACILE DA SCEGLIERE



MOSTRARE LE REGOLE SOCIALI



PROMEMORIA



FEEDBACK SULL'IMPATTO DELLE SCELTE PASSATE



GIULIADAVID.NET

PROGETTARE E TESTARE UN NUDGE: IL METODO BASIC®

LE SCIENZE COMPORTAMENTALI SI CONCENTRANO SULLA COMPrensIONE DI CIÒ CHE EFFETTIVAMENTE GUIDA IL PROCESSO DECISIONALE E IL COMPORTAMENTO UMANO

ESISTONO DIVERSI METODI PER APPLICARE LE SCIENZE COMPORTAMENTALI ALL'ANALISI DI UN PROBLEMA E ALLA DEFINIZIONE DI UNA SOLUZIONE

IL METODO BASIC® È UN INSIEME DI TECNICHE, STRUMENTI E LINEE GUIDA PER APPLICARE LE SCIENZE COMPORTAMENTALI ALLE POLITICHE PUBBLICHE

B

BEHAVIOUR

IDENTIFICARE UN PROBLEMA COMPORTAMENTALE



- CHI SVOLGE L' AZIONE?
- COSA FANNO QUESTE PERSONE?
- COSA VORREMMO FACESSERO?
- DOVE E QUANDO SI SVOLGE L' AZIONE?

A

ANALYSIS

IDENTIFICARE I FATTORI COGNITIVI E PSICOLOGICI CHE CAUSANO IL COMPORTAMENTO BERSAGLIO



- PERCHÉ IL PROBLEMA COMPORTAMENTALE EMERGE?

S

STRATEGY

IDENTIFICARE UNA STRATEGIA COMPORTAMENTALE PER MODIFICARE IL COMPORTAMENTO BERSAGLIO



- COME POSSIAMO RISOLVERE IL PROBLEMA?

I

INTERVENTION

TESTARE LA SOLUZIONE PER VERIFICARNE L' EFFICACIA



- LA STRATEGIA FUNZIONA ?

C

CHANGE

RIFLETTERE SULLE IMPLICAZIONI DI LUNGO TERMINE



- COME PUÒ ESSERE SVILUPPATA LA STRATEGIA COMPORTAMENTALE?
- COME POSSIAMO IMPARARE DA CIÒ CHE HA FUNZIONATO / NON HA FUNZIONATO?



STIMOLARE LA CAPACITÀ DI APPLICARE NUDGE NEL TURISMO



...ROGETTARE UN AMBIENTE CHE POSSA AVERE UN IMPATTO SULL'ESPERIENZA INDIVIDUALE DEL TURISTA



...ORIENTARE IL COMPORTAMENTO DEI TURISTI VERSO SCELTE SOSTENIBILI



...RILEVARE E ANTICIPARE I COMPORTAMENTI NON SOSTENIBILI E IL LORO IMPATTO



...DOCUMENTARSI E FORMARSI SULLE SCIENZE COMPORTAMENTALI



...VALUTARE L'IMPATTO DI UN NUDGE NEL MEDIO E LUNGO TERMINE

STIMOLARE LA CAPACITÀ DI APPLICARE NUDGE NEL TURISMO:
L'ABILITÀ POLICYMAKERS DECISORI NEL...

LA RILEVANZA DELL' AMBIENTE DI SCELTA



H. SIMON

LA PARABOLA DELLA « FORMICA IN SPIAGGIA »

IMMAGINATE UNA FORMICA CHE CAMMINA SULLA SPIAGGIA



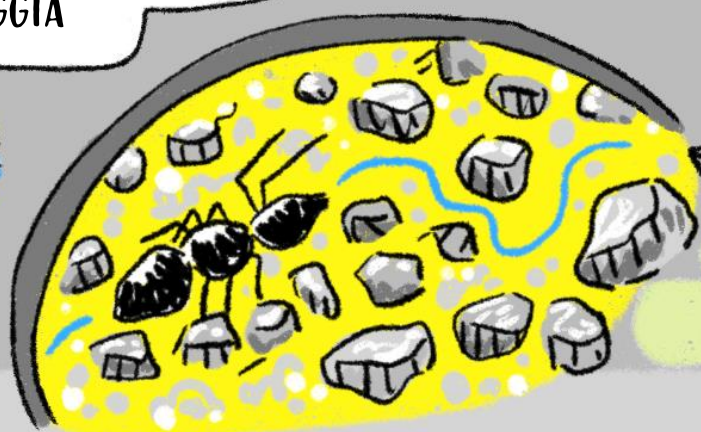
PROVATE A COMPRENDERE IL PERCORSO COMPIUTO DALLA FORMICA



IL PERCORSO SEMBRA COMPLESSO, IRREGOLARE, DIFFICILE DA DESCRIVERE

NON È POSSIBILE COMPRENDERE IL COMPORTAMENTO DELLA FORMICA OSSERVANDO SOLAMENTE L'INSETTO

SE OSSERVIAMO MEGLIO, NOTIAMO LA FORMA DELLA SUPERFICIE DELLA SPIAGGIA

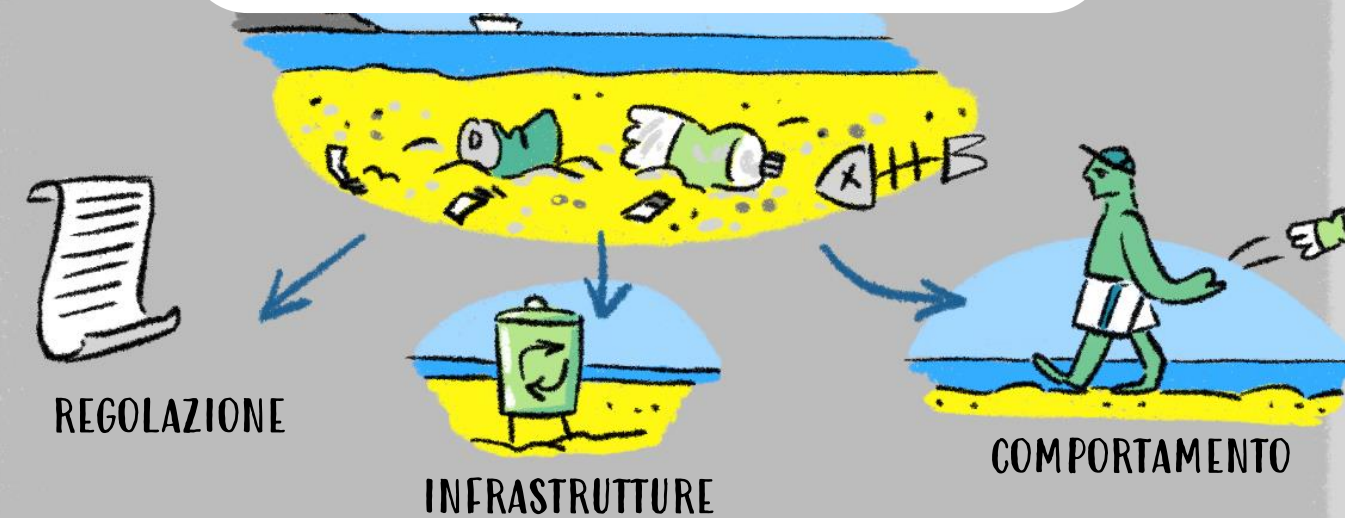


IL PERCORSO DELLA FORMICA È ORA PIÙ CHIARO!

L'AMBIENTE MODELLA E INFLUENZA IL COMPORTAMENTO

LA RILEVANZA DELL' APPROCCIO COMPORTAMENTALE

APPLICARE UN APPROCCIO COMPORTAMENTALE SIGNIFICA RICONOSCERE CHE, DIETRO QUALSIASI PROBLEMA DA RISOLVERE, C'È SEMPRE UN PROBLEMA COMPORTAMENTALE



CIÒ SI PUÒ TRADURRE IN...

...PROGETTAZIONE, TEST E VALUTAZIONE DI UN NUDGE

...INTEGRAZIONE DELL' APPROCCIO COMPORTAMENTALE IN STRUMENTI E POLITICHE

TRE LIVELLI PER SVILUPPARE LE CAPACITÀ NEL TURISMO

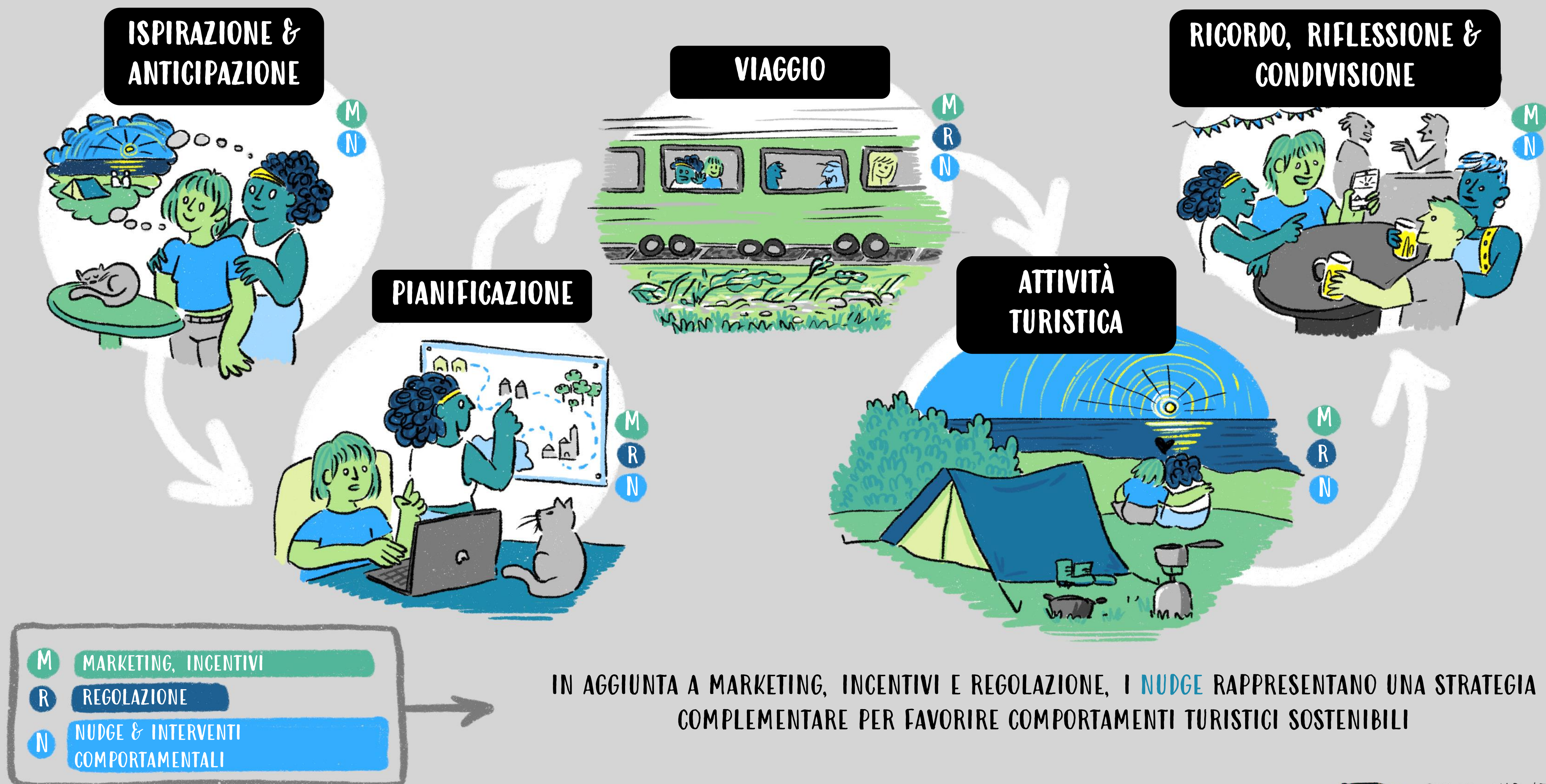


GIULIADAVID.NET

STIMOLARE LA CAPACITÀ DI APPLICARE NUDGE NEL TURISMO

IN OGNI FASE DEL PERCORSO DEL TURISTA CI SONO
DECISIONI CHE IMPATTANO LA SOSTENIBILITÀ DEL SUO VIAGGIO

SI TRATTA DI DECISIONI ASSUNTE DAL TURISTA, CHE POSSONO ESSERE INFLUENZATE DA MANAGER DI DESTINAZIONI,
PROFESSIONISTI DEL TURISMO O POLICYMAKER



GIULIADAVID.NET



A PROPOSITO DI NUDGE MY TOUR

Nudge My Tour è un progetto di cooperazione europea che esplora l'applicazione delle scienze comportamentali alla gestione dei flussi turistici e alla pianificazione, gestione e promozione di una destinazione, esperienza o itinerario turistico.

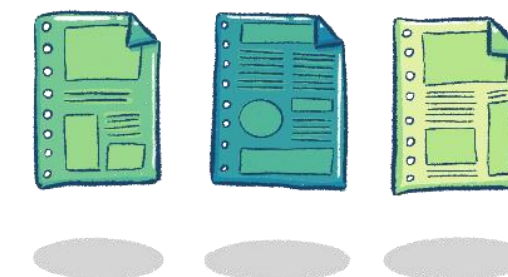
Cofinanziato dal programma Erasmus+, mira a sviluppare e testare strumenti di formazione e sensibilizzazione sulle scienze comportamentali e sui nudge applicati al turismo, rivolti a professionisti e policymaker attuali e futuri.



Una metodologia formativa destinata ai professionisti attuali e futuri coinvolti nella pianificazione turistica e nella gestione delle destinazioni



Un toolkit informativo per illustrare i concetti fondamentali delle scienze comportamentali e come essi possano essere applicati al turismo



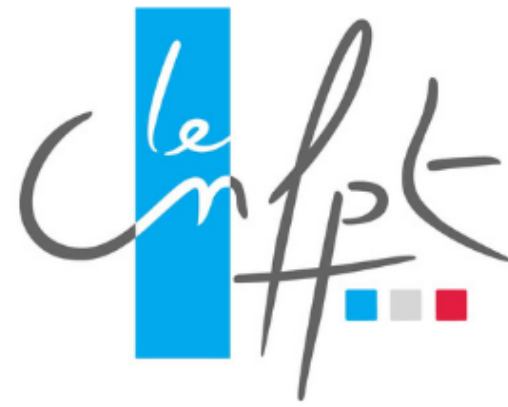
Una compilation di nudge e di altri strumenti comportamentali applicati ai temi della sostenibilità nel turismo e oltre





A PROPOSITO DI NUDGE MY TOUR

Nudge My Tour riunisce 7 partner da 5 paesi europei



UNIVERSITÀ
DEGLI STUDI
DI PADOVA



ALMA MATER STUDIORUM
UNIVERSITÀ DI BOLOGNA
CENTER FOR ADVANCED STUDIES IN TOURISM



Co-funded by the
European Union



www.nudgemytour.com

